

www.lasy.gov.pl



Lasy Państwowe

100 LAT
1924-2024
Lasów Państwowych

Lasy o wzmocnionej funkcji społecznej we Wrocławiu i wokół Wrocławia

Wrocław, 15 listopada 2024



Propozycja RDLP we Wrocławiu:

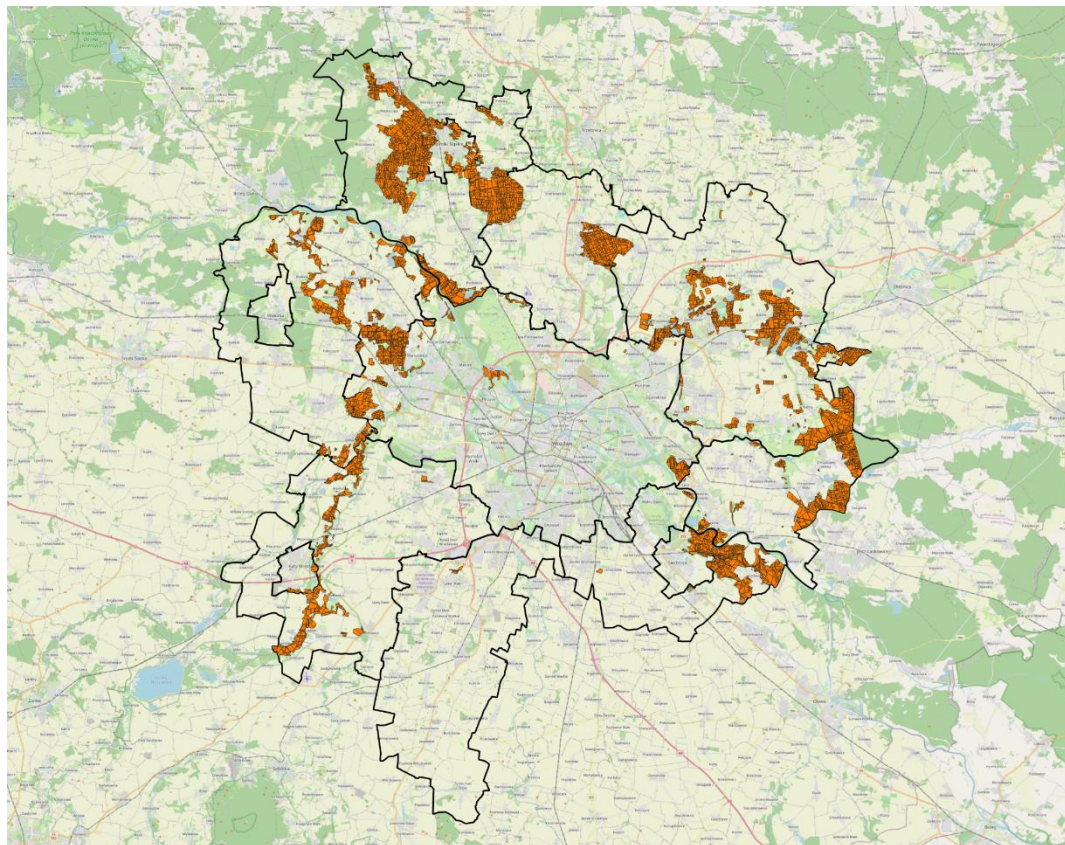
Nadleśnictwo	Lasy w granicach i wokół M. Wrocławia
	Grunty leś. zal. i niezal. [ha]
Miękinia	3 757,48
Oborniki Śląskie	4621,52
Oleśnica Śląska	3245,73
Oława	2519,91
Lasy Państwowe	14 144,64
Lasy komunalne	964,24
Ogółem lasy społeczne	15 108,88



Las Państwowe

Las PGL LP wokół Miasta Wrocławia

100 LAT
1924-2024
Lasów Państwowych

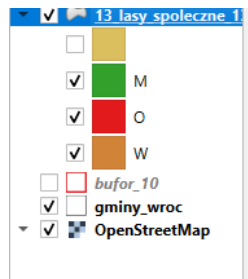




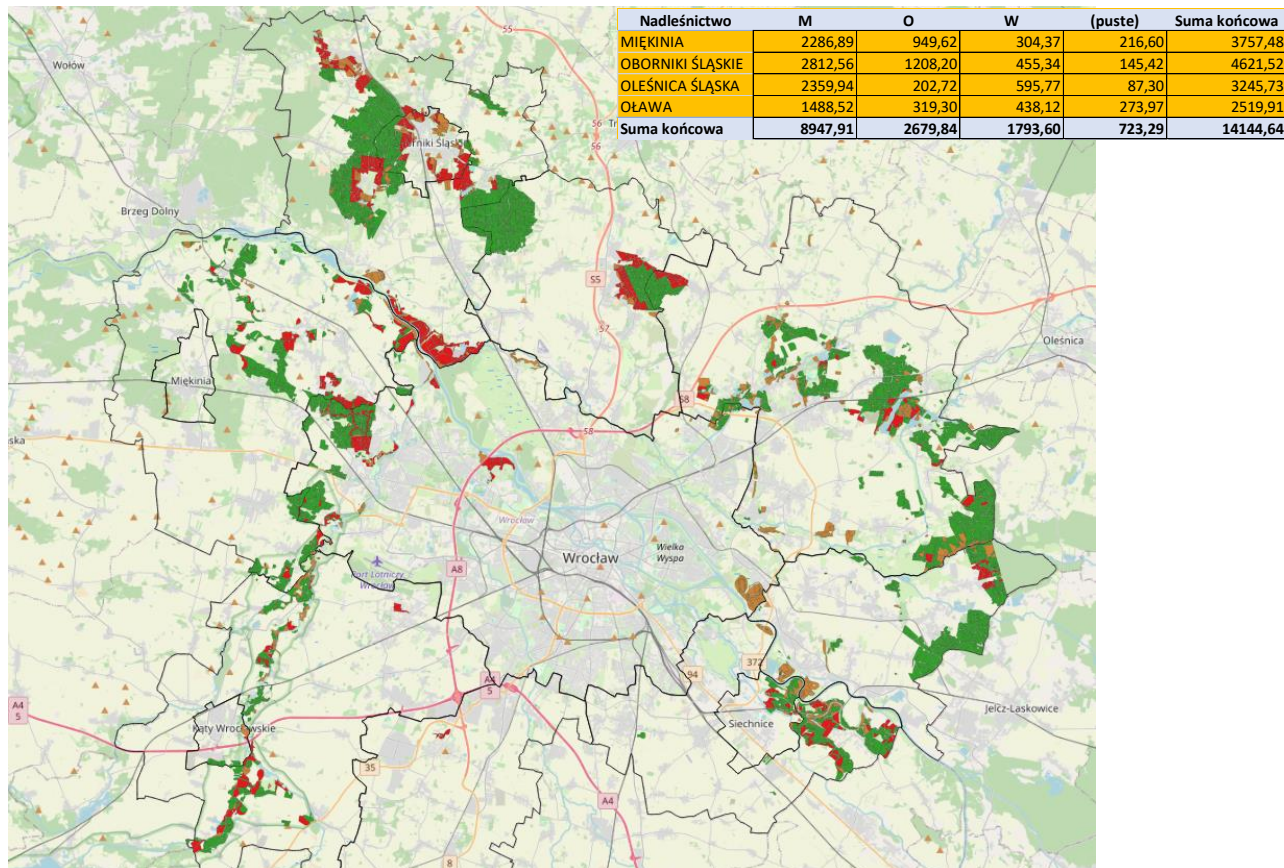
Las Państwowe

Las PGL LP wokół Miasta Wrocławia

100 LAT
1924-2024
Lasów Państwowych



www.lasy.gov.pl






Na ogólną powierzchnię **wyłączeń** (1793,60 ha) składają się powierzchnie leśne zalesione objęte formą ochrony przyrody (użytki ekologiczne, siedliska przyrodnicze), wydzielienia położone w strefie intensywnego oddziaływania społecznego przyjęte w projekcie PUL (dla których nie zaplanowano użytkowania rębego w PUL), kompleksy leśne położone w granicach miasta Wrocław (bez wskazań w PUL), kompleksy leśne do których nie ma dojazdu – wyspy (bez wskazań w PUL), powierzchnie objęte tzw. „moratorium” (bez wskazań w PUL).

Powierzchnię **ograniczeń** (2679,84 ha) stanowią wydzielienia położone w strefie intensywnego oddziaływania społecznego przyjęte w projekcie PUL (dla których w projekcie PUL zaplanowano TP), powierzchnie objęte tzw. „moratorium” ze wskazaniem w PUL.

Dla pozostałych powierzchni leśnych zalesionych zaproponowano sposób zagospodarowania w postaci **modyfikacji** (8947,91 ha).



www.lasy.gov.pl

Dziękuję za uwagę

Regionalna Dyrekcja
Lasów Państwowych w Wrocławiu
ul. Grunwaldzka 90, 50-357 Wrocław

rdlp@wroclaw.lasy.gov.pl
tel.: +48 71 377 17 00